

Mega Strong Hydraul

MPI Arbetsbord höjer nivån på din arbetsplats!

Varje arbetsuppgift är specifik och varje individ unik. Därför krävs skräddarsydda och effektiva arbetsplatser som är enkla att anpassa efter behov. Oftast baseras de dock på samma grundläggande funktioner, nämligen "höja-sänka-ställa".

Användning

Mega Strong Hydraul är ett hydrauldrivet tvåpelarstativ med hög egenvikt och extremt god stabilitet och lyftkapacitet. Skivramen är helsvetsad i kraftigt fyrkantrör för bästa vridstyvhet. Det lämpligt som tung monteringsarbetsplats, verkstadsbord mm och kan genom sin motordrift enkelt regleras efter operatörens längd och arbetsuppgift. Hög stabilitet utan mellanstag, vilket ger bästa benutrymme. Bordet har lång livslängd, underhåll enligt schema. Levereras alltid monterat inklusive påbyggnadsram för påbyggnad och klart att använda.

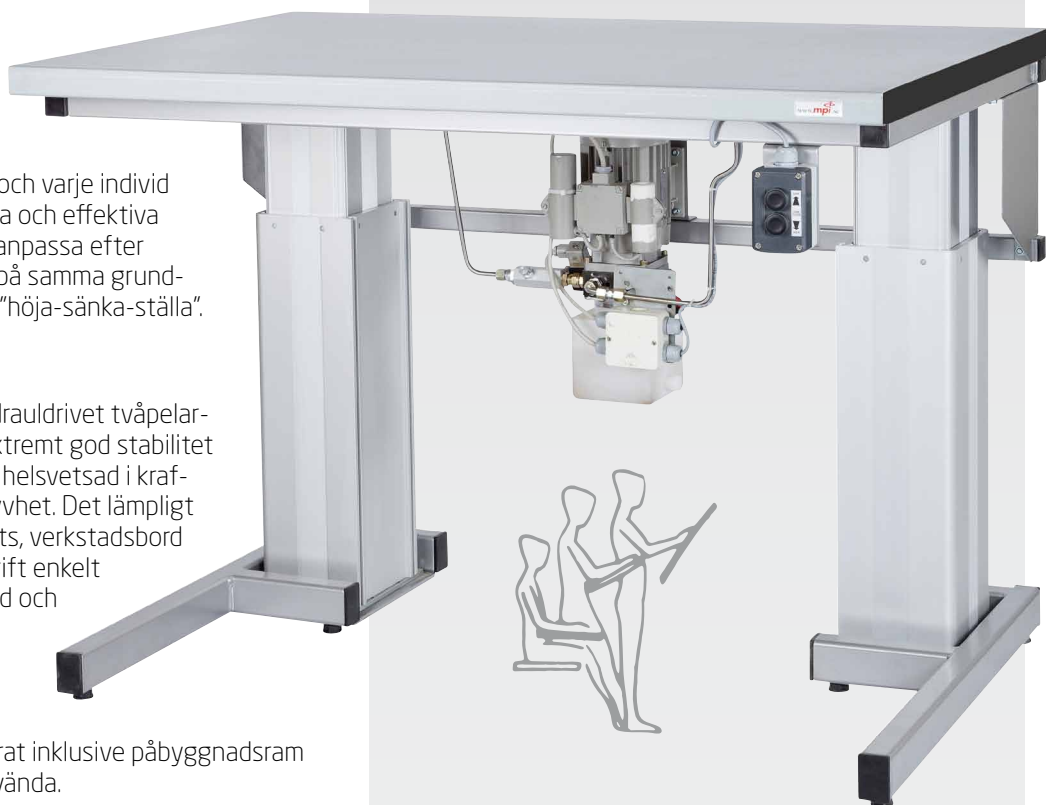
Snabbfakta

Kapacitet:	Max 1000 kg, utbredd last
Storlek:	Längd 1600 alt. 2000 mm Djup 800 mm
Höjd:	650-1100 mm
Hastighet:	Max 30 mm/sek

Tillbehör:

- Bordsskiva
- Fotpedal
- Bänklåda eller hurts (kräver monteringsatts)
- Påbyggnader
- Belysning

Se MPI Produktkatalog för mer information.



Kan
kundanpassas,
fråga oss!



Höjer nivån på din arbetsplats **mpi**

Mega Strong Hydraul

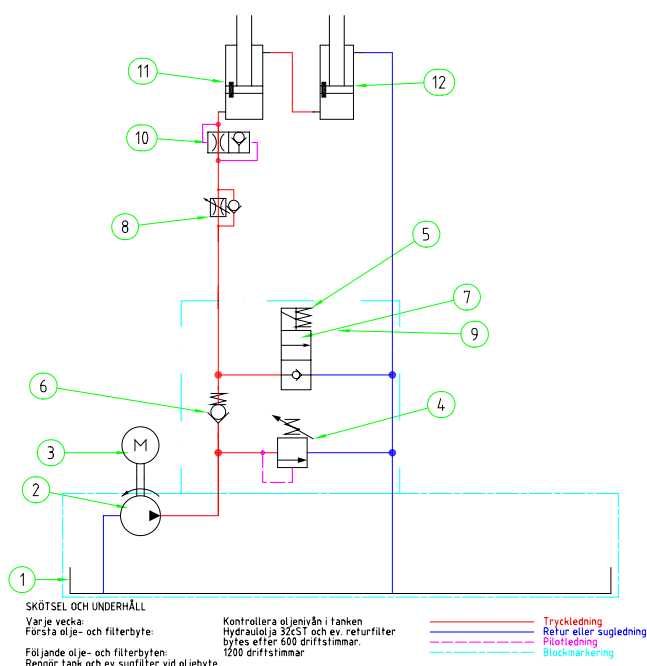
Standardsortiment

Art nr.	Benämning	Dimension längd x djup	Rek. skivstorlek	Höjdställning exkl. bordsskiva	Max last fördelat	Lyfthastighet obelastat
20-109990	Mega Strong Hydraul stativ 1585x730	1585 x 730 mm	1600 x 800 mm	650 - 1100 mm	750 kg	30 mm/s
20-109807	Mega Strong Hydraul stativ 1985x730	1985 x 730 mm	2000 x 800 mm	650 - 1100 mm	750 kg	30 mm/s
20-110046	Mega Strong Hydraul stativ 1585x730	1585 x 730 mm	1600 x 800 mm	650 - 1100 mm	1000 kg	20 mm/s
20-110047	Mega Strong Hydraul stativ 1985x730	1985 x 730 mm	2000 x 800 mm	650 - 1100 mm	1000 kg	20 mm/s

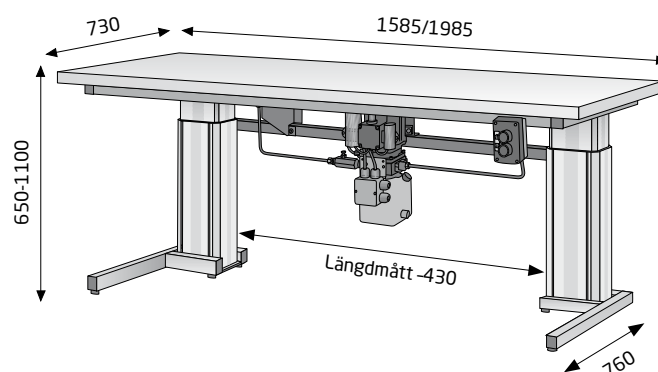
Övrig teknisk specifikation

- Stativ:** 2 x lyftpelare LP200, naturanodiserad aluminium
Fotram fyrkantsrör 60x40x4 mm
Skivram fyrkantsrör 35x35x2 mm
- Lack:** Pulverlack RAL 7037
- Glidlagring:** Specialplast
- Anslutning:** 240VAC/50Hz, 0,37kW
- Intermittens:** 50% vid max belastning
- Hydraulaggregat:** Typ H1, enkelverkande pump 1,2 cm³
- Flöde:** 1,7 l/min
- Drivsystem:** 2 x hydraulcylinder, självjusterande (master/slave)
- Oljekvalitet:** 32 cST
- Oljevoly:** 1,5-2 liter
- Manöverdon:** Bordskontroll, upp-/nerfunktion
- Ställfötter:** 8 st 30 mm x M10, justerbara

Schema: (bifogas bordet)



Stativets mått exkl. skiva (mm):



Maskindirektivet 2006/42/EG
Lågspänningsdirektivet 2006/95/EG
EMC-direktivet 2004/108/EG

Vi förbehåller oss rätten till konstruktionsändringar.

MPI Teknik AB
Lebovägen 5
360 50 Lessebo

0478-481 00
info@mpi.se
www.mpi.se

mpi
Höjer nivån på din arbetsplats