

# Lyftpelare LP 175

## MPI Lyftpelare höjer nivån på din arbetsplats!

Varje arbetsuppgift är specifik och varje individ unik. Därför krävs skräddarsydda och effektiva arbetsplatser som är enkla att anpassa efter behov. Oftast baseras de dock på samma grundläggande funktioner, nämligen "höja-sänka-ställa".

### Användning

LP175 är en stabil, tystgående och underhållsfri lyftpelare, avsedd för att reglera arbetsläge i bord, fixturer, arbetsstationer mm. Teleskopet är tillverkat av natureloxerat aluminium och alltså fullt återvinningsbart. LP175 har god lyftkraft, är vridstyv och är momenttålig. Ett brett sortiment av standardmodeller finns att tillgå, kan dessutom skräddarsys efter önskemål.

### Snabbfakta

Lyftkraft:	1250 N
Slaglängd:	Max 500 mm
Hastighet:	Max 25 mm/sek

### Tillbehör

- Styrenhet för singeldrift
- Styrenhet för flerparalleldrift
- Bordskontroll
- Handkontroll
- Fotpedal
- Fotram mm

Se MPI Produktkatalog för mer information.



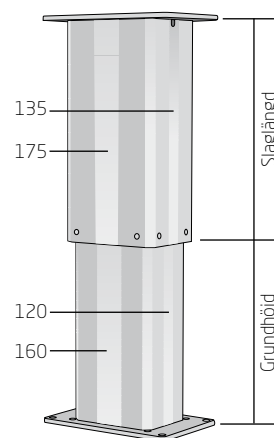
Höjer nivån på din arbetsplats **mpi**

# Lyftpelare LP 175

## Standardsortiment:

Artikelnummer	Grundhöjd inkl. topp- o. bottenplatta	Slaglängd (mm)	Last (max N)	Hastighet (mm/s) obelastad	Strömförbrukning (max A)
12-30020	455	250	1250	25	4,5
12-30021	505	300	1250	25	4,5
12-30022	555	350	1250	25	4,5
12-30023	605	400	1250	25	4,5
12-30024	655	450	1250	25	4,5
12-30025	705	500	1250	25	4,5

Artikelnummer gäller montage enligt vidstående illustration.  
 OBS! Lyftkraften per pelare vid flerparallellsystem kan begränsas av vald styrenhets effekt.

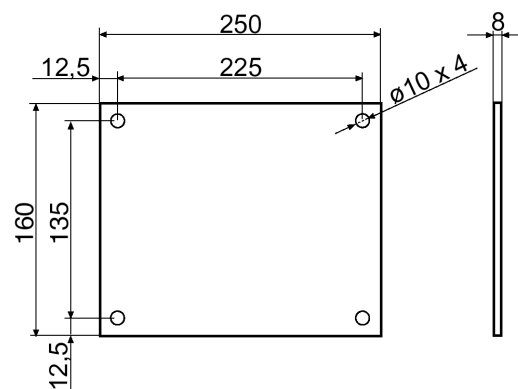


Angivna siffror anger bredd, yttermått.

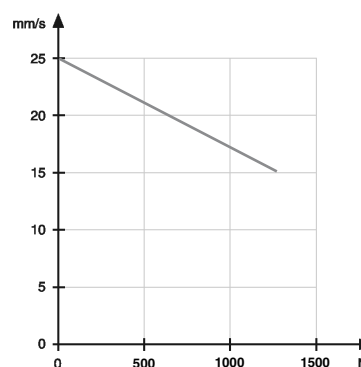
## Övrig teknisk information:

- Minsta bygghöjd:** 205 mm + slaglängd
- Tolerans:** ± 4 mm
- Böjmoment:** 700 Nm statiskt, vid fullt slag  
450 Nm dynamiskt
- Intermittens:** 15% dock maximalt 2 min kontinuerligt
- Driftcykler:** Mer än 10.000
- Drift:** Singel alternativt upp till 4-parallell
- Temperaturomr.:** 10-40°C
- Teleskop:** Strängpressat aluminium SIS14/8, naturanodiserat
- Topp-/bottenplatta:** 8 mm galvaniserat stål, SIS16/1
- Glidlagring:** Specialplast
- Kabelutgång:** Ytterrör, långsida
- Anslutning:** 8-pin DIN-kontakt, kabellängd 2 m
- Drivsystem:** Ställdon 24V DC, trapetsgängad skruv, Hallsensor, inbyggda gränslägesbrytare

## Topp- och bottenplatta



## Hastighet vid olika belastning



Maskindirektivet 2006/42/EG  
 Lågspänningsdirektivet 2006/95/EG  
 EMC-direktivet 2004/108/EG

Vi förbehåller oss rätten till konstruktionsändringar.

MPI Teknik AB  
 Lebovägen 5  
 360 50 Lessebo

0478-481 00  
 info@mpi.se  
 www.mpi.se

  
 Höjer nivån på din arbetsplats