

Lyftpelare LP 206

MPI Lyftpelare höjer nivån på din arbetsplats!

Varje arbetsuppgift är specifik och varje individ unik. Därför krävs skräddarsydda och effektiva arbetsplatser som är enkla att anpassa efter behov. Oftast baseras de dock på samma grundläggande funktioner, nämligen "höja-sänka-ställa".

Användning

LP 206 är en stabil, tystgående och underhållsfri lyftpelare, avsedd för att reglera arbetsläge i bord, fixturer, arbetsstationer mm. Teleskopet är tillverkat av natureloxerat aluminium och alltså fullt återvinningsbart. LP206 har mycket god lyftkraft, är vridstyv och tål höga moment. Ett brett sortiment av standardmodeller finns att tillgå, kan dessutom skräddarsys efter önskemål.

Snabbfakta

Lyftkraft:	Max 2000 N
Slaglängd:	Max 500 mm
Hastighet:	Max 25 mm/sek

Tillbehör

- Styrenhet för singeldrift
- Styrenhet för flerparalleldrift
- Bordskontroll
- Handkontroll
- Fotpedal
- Överram
- Golvfot
- Fotram mm

Se MPI Produktkatalog för mer information.



Höjer nivån på din arbetsplats **mpi**

Lyftpelare LP 206

Standardsortiment:

Artikelnummer	Grundhöjd inkl. topp- o. bottenplatta	Slaglängd (mm)	Last (max N)	Hastighet (mm/s) obelastad	Strömförbrukning (max A)
12-80020H	422	250	2000	25	4,5
12-80021H	472	300	2000	25	4,5
12-80022H	522	350	2000	25	4,5
12-80023H	572	400	2000	25	4,5
12-80024H	622	450	2000	25	4,5
12-80025H	672	500	2000	25	4,5

Artikelnummer gäller montage enligt vidstående illustration.
Upp- och nervänt montage kan fås på begäran.

OBS! Lyftkraften per pelare vid flerparallellsystem kan begränsas av vald styrenhets effekt.

Övrig teknisk information:

Minsta bygghöjd:	172 mm + slaglängd
Tolerans:	± 4 mm
Böjmoment:	1000 Nm statiskt, vid fullt slag 750 Nm dynamiskt
Intermittens:	15% dock maximalt 2 min kontinuerligt
Driftcykler:	Mer än 10.000
Drift:	Singel alternativt upp till 4-parallell
Temperaturomr.:	10-40°C
Teleskop:	Strängpressat aluminium SIS14/8, naturanodiserat
Topp-/bottenplatta:	8 mm galvaniserat stål, SIS16/1
Glidlagring:	Specialplast
Kabelutgång:	Innerrör, långsida
Anslutning:	8-pin DIN-kontakt, kabellängd 2 m
Drivsystem:	Ställdon 24V DC, trapetsgängad skruv, Hallsensor, inbyggda gränslägesbrytare

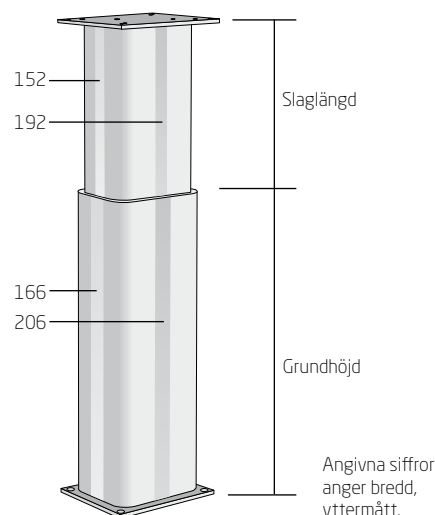


Maskindirektivet 2006/42/EG
Lågspänningsdirektivet 2006/95/EG
EMC-direktivet 2004/108/EG

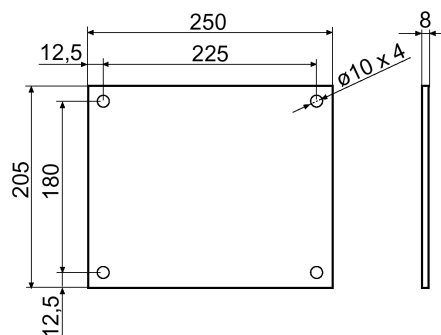
Vi förbehåller oss rätten till konstruktionsändringar.

MPI Teknik AB
Lebovägen 5
360 50 Lessebo

0478-481 00
info@mpi.se
www.mpi.se



Topp- och bottenplatta



Hastighet vid olika belastning (nätdrift)

