

Lyftpelare LP 221 3D

MPI Lyftpelare höjer nivån på din arbetsplats!

Varje arbetsuppgift är specifik och varje individ unik. Därför krävs skräddarsydda och effektiva arbetsplatser som är enkla att anpassa efter behov. Oftast baseras de dock på samma grundläggande funktioner, nämligen "höja-sänka-ställa".

Användning

LP 221-3D är en stabil, tystgående och underhållsfri lyftpelare, avsedd för att reglera arbetsläge i bord, fixturer, arbetsstationer mm. Teleskopet är tillverkat av natureloxerat aluminium och alltså fullt återvinningsbart. LP221-3D har mycket god lyftkraft, är vridstyv och tål höga moment. Teleskopet är 3-delat för att ge bättre slaglängd med hjälp av MPI:s patenterade kedjeutväxling och endast ett ställdon. Ett brett sortiment av standardmodeller finns att tillgå, kan dessutom skräddarsys efter önskemål

Snabbfakta

Lyftkraft:	Max 1500 N
Slaglängd:	Max 650 mm
Hastighet:	Max 25 mm/sek

Tillbehör

- Styrenhet för singeldrift
- Styrenhet för flerparalleldrift
- Bordskontroll
- Handkontroll
- Fotpedal
- Överram
- Golvfot
- Fotram mm

Se MPI Produktkatalog för mer information.



Kan kundpassas, fråga oss!



Höjer nivån på din arbetsplats **mpi**

Lyftpelare LP 221 3D

Standardsortiment:

Artikelnummer	Grundhöjd inkl. topp- o. bottenplatta	Slaglängd (mm)	Last (max N)	Hastighet (mm/s) obelastad	Strömförbrukning (max A)
14-T11331	435	500	1500	25	4,5
14-20001H	600	600	1500	25	4,5
14-20003H	500	500	1500	25	4,5

Artikelnummer gäller montage enligt vidstående illustration.
Upp- och nervänt montage kan fås på begäran.

OBS! Lyftkraften per pelare vid flerparallellsystem kan begränsas av vald styrenhets effekt.

Övrig teknisk information:

- Minsta bygghöjd:** 380 mm
- Tolerans:** ± 4 mm
- Minimibelastning:** 500 N
- Böjmoment:** 800 Nm statiskt, vid fullt slag
600 Nm dynamiskt
- Intermittens:** 15% dock maximalt 2 min kontinuerligt
- Driftcykler:** Mer än 10.000
- Drift:** Singel alternativt upp till 4-parallell
- Temperaturomr.:** 10-40°C
- Teleskop:** Strängpressat aluminium SIS14/8, naturanodiserat
- Topp-/bottenplatta:** 8 mm galvaniserat stål, SIS16/1
- Glidlagring:** Specialplast
- Kabelutgång:** Innerrör, långsida
- Anslutning:** 8-pin DIN-kontakt, kabellängd 2 m
- Drivsystem:** Ställdon 24V DC, trapetsgängad skruv, Hallsensor, inbyggda gränslägesbrytare
- Utväxling:** Kedjadrift (MPI patent)

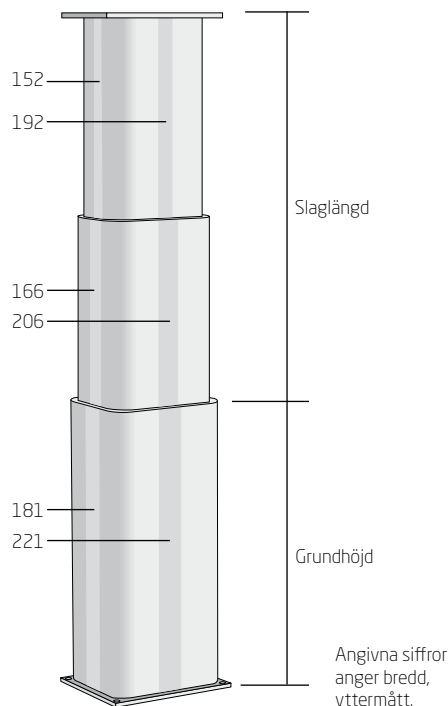


Maskindirektivet 2006/42/EG
Lågspänningsdirektivet 2006/95/EG
EMC-direktivet 2004/108/EG

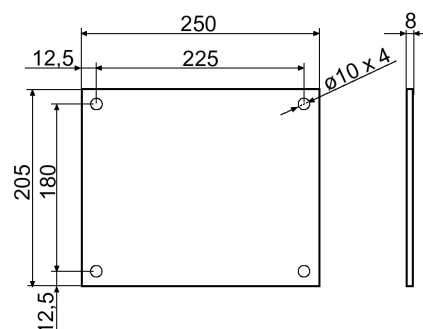
Vi förbehåller oss rätten till konstruktionsändringar.

MPI Teknik AB
Lebovägen 5
360 50 Lessebo

0478-481 00
info@mpi.se
www.mpi.se



Topp- och bottenplatta



Hastighet vid olika belastning (nätdrift)

